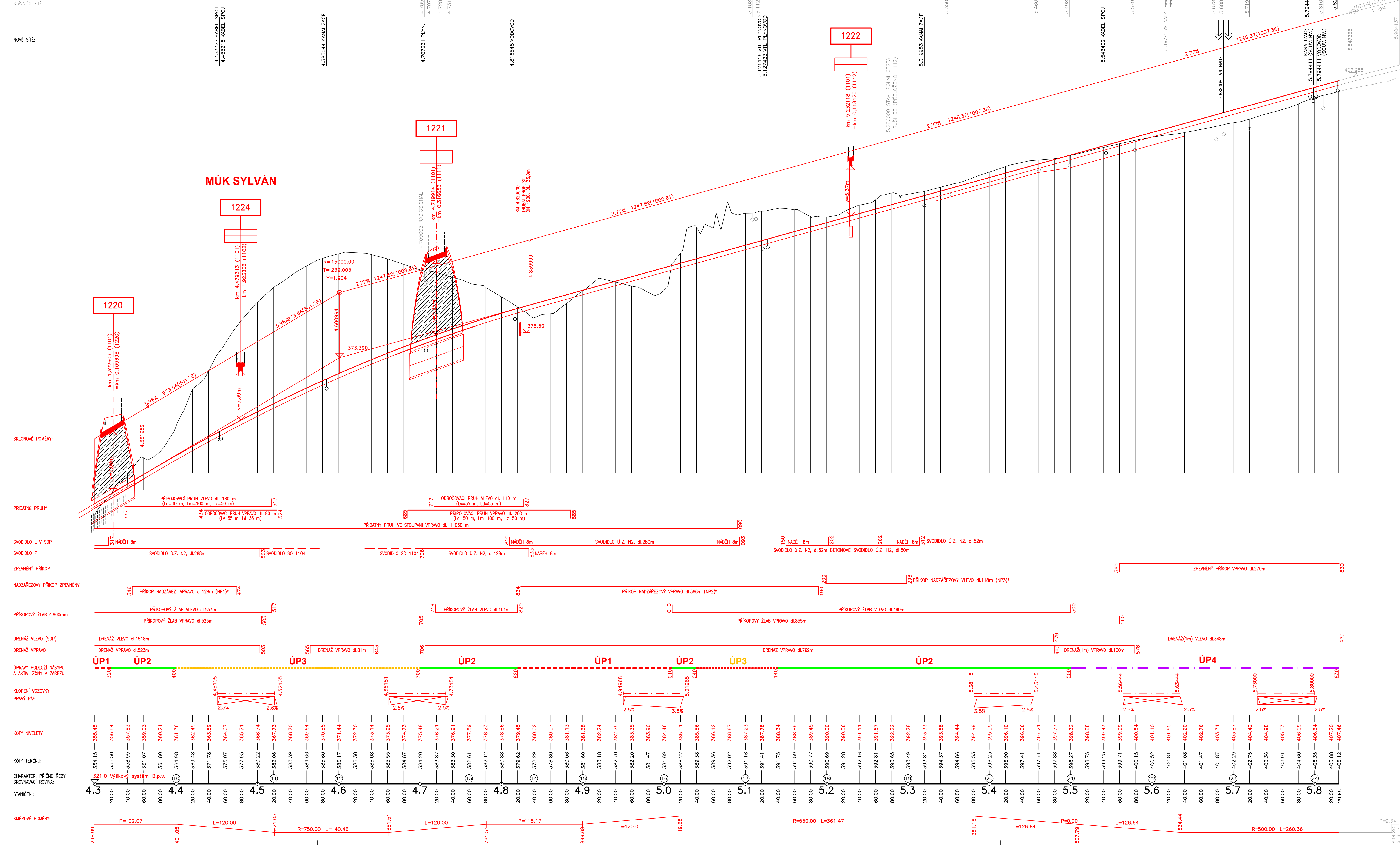


PODÉLNÝ PROFIL - 2. DÍL
km 4,300 - KÚ
M 1:2000/200

STÁVAJÍCÍ SÍTĚ:

NOVÉ SÍTĚ:



NAPOJUJE SE NA OKRUŽNÍ KŘÍŽOVATKU ULIC:
STUDENTSKÁ, KARLOVARSKÁ, I/20 DO KV

LEGENDA:

- ÚP1 - - - - - PŘEHUTNĚNÍ ZEMIN V PODLOŽÍ NASYPY
D=92% PS, ip=0,75 (NUTNO OVĚŘIT PŘI
STAVĚ, PŘÍPADNĚ STANOVIT DŘ. I DLE ČSN
72 1006)
- ÚP2 - - - - - ZLEPŠENÍ VÁPENO - CEMENTOVOU SMĚSÍ
OPRAVA AZ V ZÁŘEZU A PODLOŽÍ V
NÁSTUPU SE PROVĚŘE VÁPENO -
CEMENTOVOU SMĚSÍ 2-3% V TL 0,5 m.
PROCENTO VÁPENO - CEMENTOVÉ SMĚSÍ
SE STANOVÍ NA POKUSNÉM OSEKU.
- ÚP3 - - - - - PŮŤ VE SKALNÍM PODLOŽÍ - OPRAVA DLE
ČSN 73 6133 čl. 9.3.3
PŘETÍŽENÍ O 0,1 m A VYROVNÁNÍ BETONEM
V TL 0,1 m
- ÚP4 - - - - - VÝMĚNA ZEMIN V TL 0,5 m ZA MATERIÁL
ZE ZÁŘEZU HL. TRASY

* DLE PŘÍLOHY č. 3.3 PODELNÉ
PROFILY NADZÁŘEZOVÝCH PŘÍKOPŮ

ČÁST B
SO 1101

Hlavní inženýr projektu: Ing. Dominika URBANOVÁ		Zhotovitel PD: SPRÁVCE SPOLEČNOSTI		Souladníkový systém S-JTSK, Výškový systém Bpv	
Čís. zakázky: 18 240 2		PRAGOPROJEKT, s.r.o. PRAGOPROJEKT, s.r.o., K Rybáren 1668/16, 147 54 Praha 4, IČ: 45272387, E-mail: mail@pragoprojekt.cz		SPOLEČNÁ SPOLEČNOST: Valbek Valbeka 500/17, 460 01 Liberec	

PRAGOPROJEKT, s.r.o., K Rybáren 1668/16, 147 54 Praha 4, IČ: 45272387, E-mail: mail@pragoprojekt.cz		Zhotovitel PD: SPRÁVCE SPOLEČNOSTI		Souladníkový systém S-JTSK, Výškový systém Bpv	
Návrh/oprava: Ing. Petr MAREK		Zodpovědný projektant: Ing. Dominika URBANOVÁ		Zhotovitel: Ing. Jan ZAPLETAL	
Technická kontrola: Ing. Zbyněk KARÁSEK		podpis:		PRAGOPROJEKT, s.r.o.	

Kraj: PLZEŇSKÝ		Čís. zakázky: 18 240 2	
Místo stavby: PLZEŇ		Čís. okce: 04 473	
Objednatel: ODBOR INVESTIC MAGISTRÁTU MĚSTA PLZNĚ		Datum: 03.2019	
Město: MĚSTSKÝ OKRUH, ÚSEK KŘÍMICKÁ (CHEBSKÁ) - KARLOVARSKÁ V PLZNI		Formát: 12x44	
Objekt: MĚSTSKÝ OKRUH KM 2.5-5.8		Měřítko: 1:2000/200	
Příloha: PODÉLNÝ PROFIL - 2. DÍL, km 4,300 - KÚ		Stupeň: PDPS	
		Čís. přílohy: 3.2	